

thermoIMAGER TIM 200/230



thermoIMAGER TIM 200/230

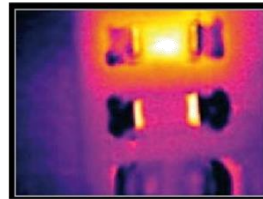
BI-SPECTRAL 技術のサーモグラフィー

- 二重スペクトル技術 (BI-SPECTRAL technology)
- 測定レンジ -20°C ~ 900°C (1500°Cまで可能)
- 0.08K の熱感度 (NEDT)
- 6° FOV, 23° FOV, 48° FOV および 72° FOV に交換可能レンズ
- 128Hz のリアルタイムの熱画像表示
- 32Hz (640 x 480 pixel) の可視画像録画 (Visual Image recording (VIS))
- 電源およびUSB 2.0 インタフェースによる操作
- 超軽量 (215g) で頑丈 (IP67)
- 超小型 45x45x62mm
- アナログ入出力、トリガーインタフェース
- ソフトウェア開発キット (SDK) および Labview
- ドライバが標準装備

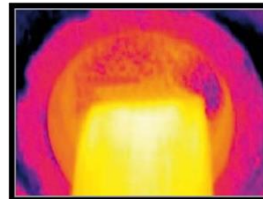
ソフトウェア

- 熱画像 (128Hz) および録画機能 (ビデオ、スナップショット) 付きのリアルタイムでのリアルタイム画像 (32 Hz) の表示
- パラメータとカメラのリモートコントロールの設定
- 高速な熱力学的過程の詳細解析
- プロセス・インタフェースによるアナログ温度またはアラート数値の出力
- RS232 またはソフトウェア統合のための DLL によるデジタル通信

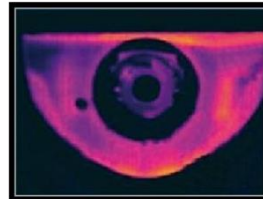
アプリケーション - 例



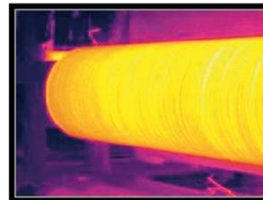
R&D エレクトロニクス



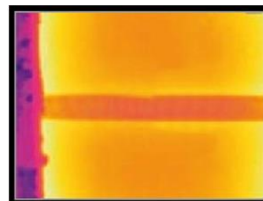
プロセス制御



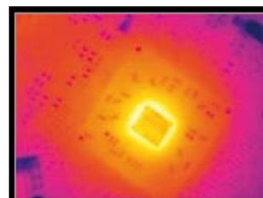
R&D コンポーネント



装置のプロセス制御



ソーラーパネル



R&D エレクトロニクス装置

技術データ

モデル	TIM 200	TIM230
可視カメラ	光学分解能: 640 x 480 Pixel; フレームレート: 32Hz	
光学分解能	レンズ (FOV): 54° x 40°	レンズ (FOV): 30° x 23°
温度レンジ	160x120 pixel	
温度レンジ	-20°C ~ 100°C / 0°C ~ 250°C / 150°C ~ 900°C 追加レンジ: 200°C ~ 1500°C	
スペクトルレンジ	7.5 ~ 13µm	
フレームレート	128Hz	
システム精度	±2% または ±2°C	
分解能 (表示)	±0.1°C	
レンズ	72° / f = 3.3mm (最小距離 20mm) 48° / f = 5.7mm (最小距離 20mm) 23° / f = 10mm (最小距離 20mm) 6° / f = 35.5mm (最小距離 500mm)	
放射率	0.10 ~ 1.00 調節可能	
熱感度	0.1K (48° FOV および 72° FOV ¹⁾ / 0.08K (23° FOV ¹⁾ / 0.3K with 6° FOV ²⁾	
検出器	FPA 非冷却マイクロボロメーター 25x25µm ²	
測定モード	十字線マークによるフレキシブルスポット、 最大、最小、平均値を自動表示する固定測定フィールド	
カラーパレット	灰色、7色、白黒、白黒反転	
設定コントロール	測定モード、全自動、手動、カラーパレット、放射率、ファイル管理、日付・時間、°C/°F、言語	
出力	USB 2.0	
プロセスインタフェース	0-10 V 出力, 0-10 V 入力, トリガー入力	
デジタル通信	RS232 / DLL インターフェース	
ケーブル長	1m (標準), 5m, 10m, 20m	
電源	USBより	
三脚架	1/4-20 UNC	
環境等級	IP 67	
周囲温度	0°C ~ 50°C (最大 240°C 冷却ジャケット付)	
保管温度	-40°C ~ 70°C	
相対湿度	20 ~ 80%, 結露なきこと	
振動	2G, IEC 68-2-6 11-200Hz 1軸あたり	
衝撃	25G, IEC 68-2-29 11ms 1軸あたり	
重量	215g; レンズを含む	

PC要件: 最小限 5GHz, 1GB RAM, Windows 7

¹⁾: 200mm 以下の距離の測定精度は仕様を満たさない場合があります。
²⁾: 500mm 以下の距離の測定精度は仕様を満たさない場合があります。

内容物

TIM 200/230

- TIM プロセスカメラ (レンズ一個を含む)
- 取扱説明書
- USBケーブル 1m

- プロセス及び解析のソフトウェア
- 三脚架
- PIFケーブル 1m
- アルミニウムケース

TIM 200/DK

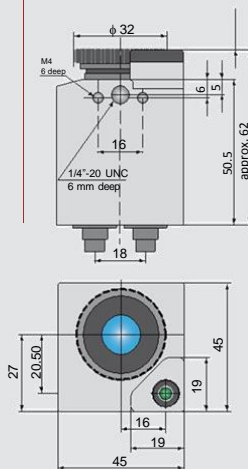
- TIM プロセスカメラ
(6°, 23°, 48° レンズを含む)
- 取扱説明書
- 校正証明書 (光学系との組み合わせ)
- USBケーブル 1m 及び 10m

- 堅牢な輸送ケース
- 三脚架 200 ~ 1000mm
- PIFケーブル 1m
- プロセス及び解析のソフトウェア

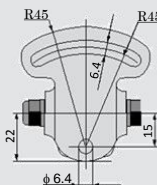
三協インタナショナル株式会社 TEL: (03)3662-8100

URL: www.sankyointernational.co.jp Email: sales@sankyointernational.co.jp

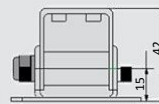
サイズ



アクセサリ



TM-MB-TIM Mounting base, 調整可能



TM-PH-TIM Protective housing 取付ベースを含む